



# 遮熱塗料

## ECO-COOL series

エコクールシリーズ

### Color Sample

標準色見本帳  
マイルド / アクア



大日本塗料株式会社



### 商品体系

一般名称	商品名	荷姿	色	希釈シンナー
顔料剤形ふっ素樹脂系遮熱塗料	エコクールマイルドF	15kgセット (主剤13.5kg 硬化剤1.5kg)	各色	塗料用シンナー
顔料剤形シリコン樹脂系遮熱塗料	エコクールマイルドSi	15kgセット (主剤13.5kg 硬化剤1.5kg)	各色	塗料用シンナー
顔料剤形ウレタン樹脂系遮熱塗料	エコクールマイルドU	15kgセット (主剤13.5kg 硬化剤1.5kg)	各色	塗料用シンナー
水性シリコン樹脂系遮熱塗料	エコクールアクアSi	15kg	各色	水道水

### 特長

- 優れた省エネルギー効果**  
光の高反射・熱の高放射による優れた遮熱効果があり、建物や構造物の温度上昇を抑制し、冷房コストを節約します。
- 遮熱効果を長期保持**  
塗膜は、セラミック配合により汚れ防止機能があり、遮熱効果を長期にわたり持続します。
- 長期耐久性**  
長期耐久性に優れ、被塗物を長期間保護します。
- 防かび・防藻性**  
バイオ系薬剤の配合により、被塗物をかびや藻から護ります。
- 幅広い下地適正**  
金属系建材から窯業系建材まで幅広く塗装できます。

### 施工上の注意

- 下地には、必ず指定の材料を使用して下さい。
- 塗料は使用前に十分攪拌し、均一な状態にしてから塗装して下さい。
- 保存上引火の心配はありませんが、極端な高温(50℃以上)や低温(-5℃以下)での保管は避けて下さい。
- モルタルの養生は十分に行って下さい。原則として、3週間以上の経過です。含水率10%以下、pH10以下で塗装して下さい。
- チョーキング度は、高圧水洗(15MPa(150kg/cm<sup>2</sup>)以上)で入念に水洗し、劣化塗膜や付着物を除去して下さい。
- 旧塗膜の浮きや有害な付着物は、高圧水洗やサンダー、ワイヤブラシ、皮スキ、ケレン棒などで完全に除去してから塗装して下さい。不十分ですと、塗膜剥離の原因になります。  
【判定方法:乾燥後ガムテープを貼り付け、強く引っ張って剥がし、裏地が剥がれないことを確認して下さい。】
- 油、ワックスなどが付着している場合は、ハジキや付着不良の原因となりますので、完全に除去して下さい。
- 基材の強い込みが濃い場合は、シーラーを2回塗りして下さい。
- 塗り替え工事の際、下地の浮きは事前に樹脂注入を行って下さい。
- 塗装終了後、刷毛などの用具は早めに洗って下さい。固着した場合は、ナッカーシンナーで洗浄して下さい。
- 屋外での作業は、避けて下さい。
- 塗装後、乾燥塗膜に付着した汚れは石鹸水で洗浄して下さい。
- 塗装場所での気温が5℃以下、湿度が85%以上で結露のおそれがある場所、また換気の悪い場所での塗装は避けて下さい。
- 飛散防止のための養生は十分行って下さい。
- 汚れや傷などで塗料が必要な場合がありますので、使用塗料の控えは取っておき、同一塗料、同一方法で補修塗装して下さい。
- 塗装後、乾燥不十分な状態での降雨、結露、高温などによる影響は、白化やシミとして残る場合があります。
- 遮熱効果を発揮するために特殊塗料を使用しているため色によっては条件等色が変わることがあります。

### 使用上の注意

■エコクールマイルドF・エコクールマイルドSi・エコクールマイルドU

引火性 あり 有害性 あり

- 引火性の液体である。
- 有機溶剤中毒の恐れがある。
- 健康に有害な物質を含有している。

吸入したり飲み込んだりすると中毒やかぶれを起こす恐れがありますから、取扱いには下記の注意事項を守って下さい。

●取扱い上の注意

- 火気のない場所で作業を計画したところで使用して下さい。
- 塗前中、乾燥中は換気をよくし、高気を取込まないようにして下さい。
- 取扱中は、皮膚にふれないようにし、必要に応じて下記の保護具を着用して下さい。有機ガス用防毒マスク又は活性炭マスク、保護メガネ、長袖の作業服、入り着きタオル、保護手袋等。
- 取扱い後は、手洗い及びうがいをして下さい。
- 塗料の付いた工服や塗料の缶、スプレーダストは廃棄するまで水につけて下さい。
- よくクサし、40℃以下の一定の場所に乾燥して下さい。
- 子供の手の届かないところに保管して下さい。
- 捨てるときは、産業廃棄物として処分して下さい。
- 捨てるときは、産業廃棄物として処分して下さい。
9. 容器は直前に持ち上げて下さい。斜めに持ち上げると取り手が外れ、落下事故の危険があります。

●緊急時の処置

1. 火災時には消防がス 소화器、消火器又は粉末消火器を用いて下さい。
2. 目に入った時には、多量の水で洗い、できるだけ早く医師の診察を受けて下さい。
3. 誤って飲み込んだ時には、できるだけ早く医師の診察を受けて下さい。
4. 皮膚に付着した時には、多量の水で洗い、等し、痛みや皮ふに変化等がある場合には、医師の診察を受けて下さい。
5. 高気、ガス等を吸入して気分が悪くなった時には、安静にし、医師の診察を受けて下さい。
6. 容器からこぼれた時には、布で拭き取り、その布を水の入った容器に保管して下さい。

●詳細な内容が必要な時には、製品安全データシート(MSDS)をご参照下さい。

■エコクールアクアSi

●取扱い上の注意

1. 取扱後は、手洗い及びうがいをして下さい。
2. よくクサし、一定の場所に乾燥して下さい。
3. 子供の手の届かないところに保管して下さい。
4. 捨てるときは、産業廃棄物として処分して下さい。
5. 容器は直前に持ち上げて下さい。斜めに持ち上げると取り手が外れ、落下事故の危険があります。

●緊急時の処置

1. 目に入った時には、多量の水で洗い、できるだけ早く医師の診察を受けて下さい。
2. 誤って飲み込んだ時には、できるだけ早く医師の診察を受けて下さい。
3. 容器からこぼれた時には、布で拭き取り、その布を水の入った容器に保管して下さい。

●詳細な内容が必要な時には、製品安全データシート(MSDS)をご参照下さい。

## DNT 大日本塗料株式会社

塗料相談室 フリーコール 0088-22-1641

〒100-8302 東京都千代田区千代田1-1-1

大坂営業所 06-6466-6218 東京営業所 03-5710-4501 札幌営業所 011-822-1851 北陸営業所 0265-24-0129 名古屋営業所 052-332-1701 岡山営業所 086-295-0151 福岡営業所 092-938-8222

大田営業所 554-0012 大田市此花区西丸森6-1-124 東京都大田区蒲田5-13-23 TOKYU PEF 蒲田ビル 札幌市白石区中央二条1-5-1 小山市城山町2-10-14 (日光堂ビル) 名古屋市南区金山1-12-14 (金山総合ビル) 岡山市南区東町13-5 福岡県北九州市八幡東区大字戸原南1-1-142

©2010 SOYINK 遮熱塗料への真実製造のために、古紙100%再生紙と大豆インクを使用しています。 G-6569.06.10(J) (N)

## 屋根標準色

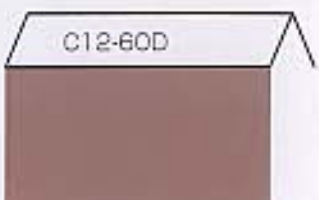
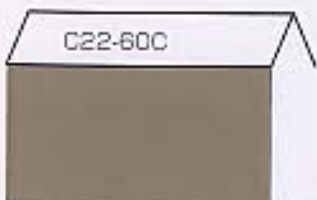
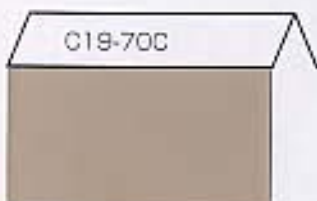
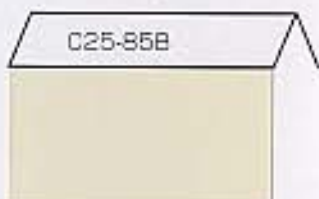
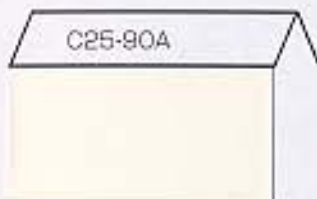
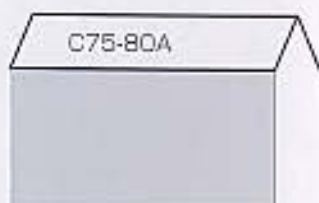
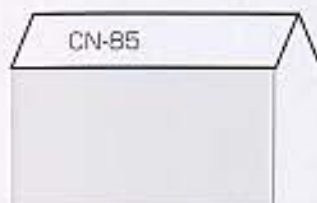
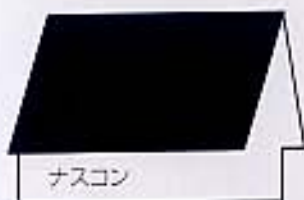
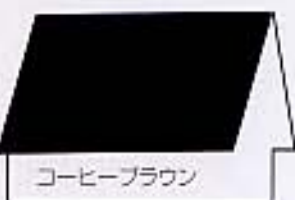
## Color Sample

## 外壁標準色

## Color Sample

## 標準塗装仕様

## 標準塗装仕様



※この色見本は印刷のため、実物とは色相とつやが多少異なります。  
 ※遮熱効果を高めるために、特殊な顔料を使用しているため光源によっては条件等色  
 起こす場合があります。

### 弱溶剤ふっ素樹脂系塗装仕様

工程	商品名	塗回数	色相	混合割合 (重量比)	希釈率 (%) (重量比)	塗方法	標準使用量 (kg/m <sup>2</sup> /回)	塗装時間 (20℃)
素地調整	高圧水洗【圧力15MPa(150kg/cnf)、水量17L/分】で清浄する。砂塵、ゴミ、油膜などの付着物をワイヤーブラシ、サンドペーパー、ウエス、シンナーなどで除去し、乾燥した清浄な面とする。							
下塗り	【無機系の場合】 マイティ ー液エポ シーラー	1/2	クリアー	—	無希釈	刷毛 ローラー	0.10 ~ 0.20	3時間 以上
	【有機系の場合】 エポオール スマイル	1	遮熱白	主剤 :85 硬化剤 :15	0~5	刷毛 ローラー	0.20	16時間 以上
上塗り	エコクール マイルドF	2	各色	主剤 :90 硬化剤 :10	5~10	刷毛 ローラー	0.11	2時間 以上

### 弱溶剤シリコン樹脂系塗装仕様

工程	商品名	塗回数	色相	混合割合 (重量比)	希釈率 (%) (重量比)	塗方法	標準使用量 (kg/m <sup>2</sup> /回)	塗装時間 (20℃)
素地調整	高圧水洗【圧力15MPa(150kg/cnf)、水量17L/分】で清浄する。砂塵、ゴミ、油膜などの付着物をワイヤーブラシ、サンドペーパー、ウエス、シンナーなどで除去し、乾燥した清浄な面とする。							
下塗り	【無機系の場合】 マイティ ー液エポ シーラー	1/2	クリアー	—	無希釈	刷毛 ローラー	0.10 ~ 0.20	3時間 以上
	【有機系の場合】 エポオール スマイル	1	遮熱白	主剤 :85 硬化剤 :15	0~5	刷毛 ローラー	0.20	16時間 以上
上塗り	エコクール マイルドSi	2	各色	主剤 :90 硬化剤 :10	5~10	刷毛 ローラー	0.11	2時間 以上

(注1) 無機系材の場合…扱い込みの著しい素材の場合、下塗り工程を2回行って下さい。  
 一般金属面の場合…素地露出時は、下塗りの補修塗装を行って下さい。

(注2) 標準使用量は、被塗物の形状や塗装方法などにより増減することがあります。

### 弱溶剤ウレタン樹脂系塗装仕様

工程	商品名	塗回数	色相	混合割合 (重量比)	希釈率 (%) (重量比)	塗方法	標準使用量 (kg/m <sup>2</sup> /回)	塗装時間 (20℃)
素地調整	高圧水洗【圧力15MPa(150kg/cnf)、水量17L/分】で清浄する。砂塵、ゴミ、油膜などの付着物をワイヤーブラシ、サンドペーパー、ウエス、シンナーなどで除去し、乾燥した清浄な面とする。							
下塗り	【無機系の場合】 マイティ ー液エポ シーラー	1/2	クリアー	—	無希釈	刷毛 ローラー	0.10 ~ 0.20	3時間 以上
	【有機系の場合】 エポオール スマイル	1	遮熱白	主剤 :85 硬化剤 :15	0~5	刷毛 ローラー	0.20	16時間 以上
上塗り	エコクール マイルドU	2	各色	主剤 :90 硬化剤 :10	5~10	刷毛 ローラー	0.11	2時間 以上

### 水性シリコン樹脂系塗装仕様

工程	商品名	塗回数	色相	混合割合 (重量比)	希釈率 (%) (重量比)	塗方法	標準使用量 (kg/m <sup>2</sup> /回)	塗装時間 (20℃)
素地調整	高圧水洗【圧力15MPa(150kg/cnf)、水量17L/分】で清浄する。砂塵、ゴミ、油膜などの付着物をワイヤーブラシ、サンドペーパー、ウエス、シンナーなどで除去し、乾燥した清浄な面とする。							
下塗り	【無機系の場合】 マイティ ー液エポ シーラー	1/2	クリアー	—	無希釈	刷毛 ローラー	0.10 ~ 0.20	3時間 以上
	【有機系の場合】 エポオール スマイル	1	遮熱白	主剤 :85 硬化剤 :15	0~5	刷毛 ローラー	0.20	16時間 以上
上塗り	エコクール アクアSi	2	各色	—	5~10	刷毛 ローラー	0.11	2時間 以上

★素地調整は必ず実施して下さい。不十分な場合、塗膜剥離の原因となります。

(判定方法) 乾燥後ガムテープを貼り付け、強く引っ掛けて剥がし、素地が剥がれないことを確認して下さい)